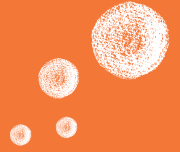


阿波で暮らすあなたへ贈る  
徳島魅力“再発見”ガイドブック

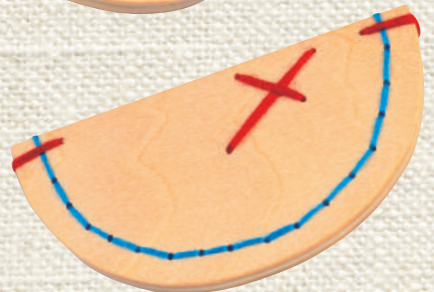
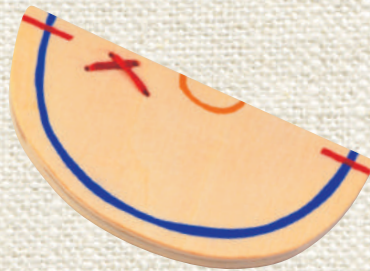
あわわ  
どんな



# 徳島の伝統に 触れる時間



- ✦ 心がうるおう水の都・とくしま
- ✦ 家族で行こう！ファミリースポット
- ✦ 今日はリッチにテイクアウト
- ✦ 魅惑の限定 SWEETS & BAKERY



あわわどんなんて？

あわぎん  
AWA dONNA

×

あわわ



阿波銀行のプロジェクト『AWA dONNA』とタウン情報誌を発行している『あわわ』がコラボレーションした新しいガイドブック！

## AWA dONNA

阿波銀行で働くすべての女性職員を『AWA dONNA』と総称。

【dONNA=イタリア語で女性を意味します。ONNA = 女】

女性が活躍できる環境づくりや女性活躍推進に向けた意識の向上、また女性ならではの視点で、お客さまに満足してもらえる商品やサービスの企画などを行っています。



『阿波銀行』と徳島のタウン誌『あわわ』。業種は異なりますが、徳島県に住むみなさまの生活をサポートしてきました。そんな2社がひとつになり、なにかできることはないかな、と考えました。

そして導きだしたのは、徳島の“再発見”。

県外向けのガイドブックとはちょっと違います。この街に住み、この街で生きる方たちへ、毎日をもっと楽しくなる情報を紹介したい。そんな思いからこの冊子は生まれました。

もちろん、ただ紹介するだけじゃありません。『あわわ』が推薦するスポットへ、女性職員自らが取材に行きました。みんなが知ってるメジャーなものから、知らなかったあんなことまで。ページをめくれば、きつとなにかを発見できるはず。

徳島をもっと楽しくさせる合言葉。

「あわはどんな？」のはじまりです。

## 阿波銀行は120周年を迎えます。

阿波銀行は、平成28年6月21日をもちまして、明治29年の創業以来、120周年を迎えることとなります。

これもひとえに、地域のみなさまからの温かいご支援、ご愛顧の賜物と深く感謝申し上げます。

当行では、120年の永きにわたり、お引き立ていただいている地域のみなさまに対する感謝の気持ちを込め、平成27年10月より創業120周年記念活動を始動しました。

創業120周年は、当行にとりまして、150周年、200周年に向けた節目の年であり、役職員一同、心より感謝の気持ちを表すとともに、地域のみなさまのお役に立ち、お客さまとずっとつながる銀行をめざして、より一層努力してまいります。

### スローガン「ずっと、ここから。」に込めた想い

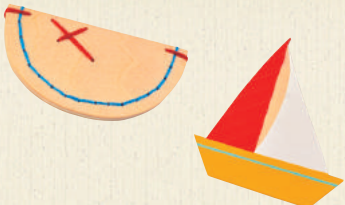
120年間ずっと歩んできた地域(ここ)への感謝の気持ちと、地域(ここ)から始まる新たな未来への想いが込められています。

120<sup>th</sup>  
ずっと、ここから。

流れを感じさせる藍色のラインは、吉野川のイメージ、地域とつながってきた永い時間を表現。ラインが上向きに広がることで、地域の明るい未来を表現しています。



# 徳島市、板野郡広域マップ



発行 / 株式会社 阿波銀行  
 770-8601 徳島市西船場町2丁目24-1  
 Tel.088-623-3131  
<http://www.awabank.co.jp/>

企画・編集・制作 / 株式会社 あわわ  
 770-8535 徳島市南末広町2-95  
 Tel.088-654-1114

本誌に掲載している情報は、平成27年12月14日現在の情報に基づいています。お店の都合により、時間・料金などが変更される場合がございますのでご了承ください。本誌掲載の記事・写真の無断転載を禁じます。

表紙 / コヤギ社の徳島をテーマにしたブローチ  
<http://koyagisya.blog.fc2.com/>



“水都とくしま”をめぐる旅

## エムズハピネスで リバークルーズ



エムズハピネス、  
出発進行ー！



エムズハピネス船長・浜田  
健造さん



阿波銀行本店前を運行。手を振り合うのもクルーズの魅力



ガラス張り天井のフルオープンに思わず  
上がる歓声！



貸切時には、オードブルやケーキなど料  
理の持ち込みも可能



いつもと違う景色に思わずニコッリ。  
振動や揺れも少なく安心

## ひょうたん島をぐるり一周 ハピネス溢れる特別な時間

吉野川をはじめ大小138  
もの川が縦横に流れる水の  
都・徳島。その中心となってい  
るのが、新町川と助任川に囲  
まれた周囲約6キロの中洲・  
ひょうたん島です。上空から  
見ると、まるで瓢箪のよう  
に見えることがその名の由来。  
そんなひょうたん島を周遊で  
きるのがクルーズチャーター  
船・エムズハピネスです。

乗り場はケンチョピアのヨッ  
トハーバー。見た目以上に広い  
船内は、最大64人を収容でき  
ます。通常の船と違い、水面  
が近いことにも驚き。ガラス  
張りの天井はフルオープンに  
することも可能で、心地よい  
風を受けながら一周するひよ  
うたん島は、いつもと違う顔  
を見せてくれます。

同窓会や歓迎会などの船上  
パーティーやウェディングク  
ルーズ、大切な記念日など多  
くのシーンで利用できるほか、  
貸切以外にも季節に合わせた  
クルーズイベントを開催して  
います。ぜひ一度、思い出に残る  
クルーズを体験してください。

### INFORMATION

- ・チャーター時間 90分
- ・料金 80,000円(消費税別)
- ・最大 64席
- ・運行コース ひょうたん島一周

※基本料金は、クルーフィー、保険料を含みます。  
※運行時間のご相談に応じますので、お気軽に  
お問い合わせください。  
※天候や潮高により運行コースを変更する場  
合があります。



ゆったりとした船内。ラグジュアリーな空  
間に心もときめく

30人で乗ったら、  
1人3,000円弱。  
さっそく女子会  
しなぐっちゃ!!



運行時間は90分。驚きと感動いっぱい  
のクルーズに満足！



### 浜田造船 ハピネスクルーズ部

☎088-663-0353  
徳島市津田本町1-4-6  
<http://ms-happiness.com/>  
乗船場は左のマップで確認

MAP-0



“水都とくしま”をめぐる旅

とくしまマルシェで旬の食材に出会う



美味しい食べ方、質問などを生産者に直接尋ねられるのがとくしまマルシェの醍醐味



とくしまマルシェ

開催時間/9:00～15:00 場所/しんまちボードウォーク、水際公園、こども交通公園 P/コインパーキング有



夏限定でとくしまマルシェの前日に行われるナイトマルシェ。アルコールの販売や、ライブ、DJイベントなどお楽しみも満載

身近に感じられるはず。いつもより「地元・とくしま」を

季節に合わせて行いうフェアも大好評。採れたての農産品を試食したり、生産者と触れあ

ら。事務局スタッフが生産者一軒一軒に足を運び、こだわ

毎月1度のお楽しみ  
最終日曜は  
マルシェへGO!



☎088-657-0052  
徳島市東船場町2-31  
(吉成ビル1階)  
営/11:00～19:00  
休/日曜、祝日 席/6席  
<http://tokushima-marche.jp/>  
Facebookは「とくしまマルシェ」で検索  
MAP-⑧



とくしまマルシェHOME

とくしまマルシェの常設店。徳島産の野菜のほか、徳島素材を使ったお惣菜やお弁当を販売しています。イトインスペースで楽しめるランチプレートも人気で、内容は日替わり。野菜もたっぷりと使用しているのでヘルシー。売り切れ次第終了なので、確実に食べたいなら電話予約を。お惣菜の内容は毎日フェイスブックでアップしているのでチェック!

“水都とくしま”をめぐる旅

最新注目スポットで心も弾むアクティビティ



MACHINAKA COMMUNITY GARAGE  
BASE CAMP (ベースキャンプ)  
☎088-624-8855  
徳島市万代町5-71-5  
営/10:00～22:00 休/木曜 P/共有  
Facebookは「BASE CAMP」で検索  
MAP-⑨

書店やカフェなどの出店、大規模イベントの開催など、最近注目されている万代ふ頭にオープンしたのは全天候型屋内スポーツ施設。スケートボードやインラインスケートなど、インドアスポーツのコースが充実し、子どもから大人まで対応した体幹強化トレーニングやフィットネスレッスンを受けられる会員制スタジオも備えています。夏にはロケーションを活かしたカヤックツアーも開催。ひょうたん島や大神子・小神子海岸などをクルーズすることが出来ます。



歴史溢れる徳島には、  
世界に誇れる伝統があります。  
でも、あまりにも身近すぎて  
気づかないこともしばしば。  
今日は、そんな伝統に  
改めて触れてみましょう。



ショップ奥には、淹の焼餅などが食べられる休憩スペースも。今日はアイスを食べました!



知っているものから初めて見る商品までいっぱい!「こんな可愛いものがあったんだ!」と思わず笑顔



やっぱり楽しい!  
徳島の伝統に触れる

## 踊る阿呆に見る阿呆 心はじける阿波おどり

徳島が世界に誇る阿波おどりは、夏だけのものではありません。眉山のふもとにある阿波おどり会館は、阿波おどりをいつでも楽しめる人気の施設。2階の阿波おどりホールでは、会館専属の連と有名連による阿波おどりを見ることが出来ます。しかも、踊り手たちと一緒に踊ることも可能! 楽しく踊れた人には、手ぬぐいなどの阿波おどりグッズがもらえるかも。



基礎を教わった後、みんなで輪おどり。踊り手からレイを掛けられた人は、心から楽しんで踊っている証拠



やっとなさあ!

3階の阿波おどりミュージアムでは、阿波おどりの衣装や鳴り物の展示、3D映像など、阿波おどりの魅力を楽しく学ぶことができます。お土産は1階のショップ『あるでよ 徳島』へ。徳島を代表する商品を豊富に取り揃えています。

楽しく踊って、お土産いただきました!

徳島駅		新町川	
交番	西新町	東新町	
	NTT	R438	
西大工町	阿波おどり会館	東大工町	

MAP-0

### 阿波おどり会館

☎088-611-1611  
徳島市新町橋2-20  
営/9:00~21:00  
休/6月、10月、2月の第2水曜(祝日の場合は翌日)  
12月28日~1月1日

※阿波おどりホールは上記のほか、8月11日も臨時休演(8月12日~15日は特別公演)

### 阿波おどりホール

昼のおどり(各40分間)

- ① 11:00~(土日祝のみ)
- ② 14:00~
- ③ 15:00~
- ④ 16:00~

夜のおどり

毎日 20:00~20:50





阿波商人と呼ばれた時代から  
今なお徳島に根付く"ものづくり精神"。  
そんな伝統を脈々と受け継ぎながら、  
新たなステージへチャレンジする。  
そんな若き職人やクリエイターを紹介します。



僕たちは  
"藍染め"をしています

## BUAISOU

上板町在住で、山形県出身の渡邊健太さんと青森県出身の楮覚郎さんが2012年に立ち上げ、現在は結城研さん、三浦佑也さんを加えた4人で活動している藍師・染師『BUAISOU』。布地を染めてから縫い上げたトートバッグやネクタイ、バンドナ、さらにはけん玉など、生み出すアイテムはどれも革新的。2015年には、藍染体験が

可能なアトリエをニューヨークのブルックリンにオープン。その活動は世界に広がっています。



### BUAISOU (ブアイソウ)

☎050-3741-0041  
板野郡上板町高瀬335-1  
<http://buaisou-i.com>

※商品の購入はオンラインショップで。  
見学希望の場合はメールか電話で事前申し込みを



バンダナやシュールレースなど、様々なグッズを展開。コラボレーションなども行っている



藍の栽培から染料となる『すくも』造り、天然素材のみを使用した発酵藍建てによる仕込みで染色など、すべて自分たちで行う



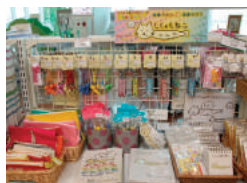
### ししゃもねこ

#### プロフィール

生年月日/2011年1月19日夜  
住んでいる場所/板野郡北島町  
(主に旧吉野川)  
好きな食べ物/あんこ、たまに酒  
性格/ふだんはとてゆるいが、  
たまに毒舌  
特徴/水陸両用。たまに関西弁  
憧れのさかな/およげたいやきん  
スイミー  
ライバル・節匠/ウナギヌ  
夢/世界平和

テレビや全国誌など、様々なメディアで紹介されている『ししゃもねこ』。無表情な顔をしたネコにししゃもの体に脱力系。しかし「そのユルさに癒される」と大人気です。生みの親は北島町の服飾クリエーター・川久保貴美子さん。2014年に発売したカプセル玩具は、1ヶ月で4万個を売り上げたほど。今では、定番のストラップ以外にも、新たな徳島発のお土産物としても注目されています。

阿波銀行北島支店で  
ししゃもねこ原画展を開催。  
特別なししゃもねこも登場!  
期間:3月22日(火)~4月28日(木)



私は"ししゃもねこ"を作っています  
川久保貴美子さん



ししゃもねこ社  
[cheto@way.ocn.ne.jp](mailto:cheto@way.ocn.ne.jp)  
<http://www.shishamoneko.com>

商品の購入はウェブショップ、  
または徳島阿波おどり空港3階  
『スカイショップしらすぎ』へ



名物誕生の秘密!?  
工場見学



徳島銘菓・金長まんじゅうの製造過程を間近で見学。誕生の経緯やこだわり、あっと驚くトリビアまで! 週末は、焼きたての金長まんじゅうの販売も行う

## ハレルヤスイーツキッチン



見学無料  
※工場が稼働していない日でも、製造過程を紹介するDVDを観覧可能。  
稼働時間はお問い合わせを。

休日はどこ行こう?

## ファミリー おでかけ スポット

せつかくの休日。家族みんなでめいっぱい楽しみたいもの。さらに美味しいものも食べられたら言うことなし! 子育てファミリーに優しく、美味しい、おでかけスポットをご紹介します。

可愛く作れるかな?  
体験コーナー



とっても可愛く  
できた...  
かな?(笑)



体験料金/1回一人800円  
開催日時/毎週 水・土・日  
(1回目11:00~11:50 2回目15:30~16:20)  
対象年齢/小学生以上

※要事前予約。定員には限りがあるので、必ず前日(お昼12時)までに予約空き状況のお問い合わせ。当日予約は受付不可。

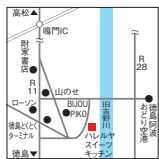
お菓子作りを体験できるコーナー。パティシエと一緒に、名物・たぬぎケーキをデコレーション! キッズはもちろん、大人も夢中になること間違いなし!



どれにしようか  
迷います  
お土産・ギフト  
コーナー



金長まんじゅう全種類、なるど金時の美味しいお店『あとりえ市』のなるど金時スイートポテトやなるど金時レアチーズポテトなど徳島土産が勢ぞろい。また、人気商品を詰め合わせたハレルヤスイーツキッチン限定ギフトなど、お中元・お歳暮などにもピッタリな商品も。好きな文字や柄を入れたオリジナル金長まんじゅうも作れる!



MAP-⑥

### ハレルヤスイーツキッチン

☎088-699-7611  
板野郡松茂町広島字北川向四ノ越30  
営/9:30~17:30  
休/無休(1/1は休み) P/40台  
<http://www.hallelujah-sweets.com/>

特典サービス 自家製ソフトクリーム 50円割引

注文時に『あわわどんな徳島編』を提示してください。  
有効期限 ~2016年9月末まで

1930年に創業し、徳島県民に愛されるお菓子を作り続けるハレルヤ。「地元や県外のお客さまに、美味しいお菓子と共に過ごす心地よい時間を提供したい」との思いでオープンしたのが、ハレルヤスイーツキッチンです。金長まんじゅうの製造過程を見ることが出来る工場見学や、お菓子作りコーナー、お土産ショップ、そしてできたてのスイーツと『Blue Note Cafe』など、楽しめるポイントがいろいろ。食べて、作って、贈る喜びが詰まった時間は、きっと家族の思い出になるはず。

### 特典サービス

スタンプカードスタンプ2個  
プレゼント

注文時に『あわわどんな徳島編』を提示してください。  
有効期限 ~2016年9月末まで



### 親子カフェ はこいろ

☎088-678-9022  
徳島市万代町5-71-4  
営/11:00~17:00  
(ランチは~14:00)  
休/不定休  
席/60席 P/有  
MAP-⑥



### 親子カフェ はこいろ

子どもと過ごす素敵な時間  
みんな笑顔のはこいろスタイル

小さい子どもと一緒にゆっくりご飯を食べたり、遊んだり。ママ&パパには夢のようなカフェがこちらの『はこいろ』です。管理栄養士監修レシピをもとに、子どもも安心して食べられる家庭料理をママスタッフが調理。体にいいものを好きなだけ楽しめるランチビュッフェスタイルです。持ち込みも可能なので、離乳食や飲み物、なんと出前を取ることもOK! ママ友との集まりや同窓会などにもオススメです。



店舗入り口のショップスペースには、約60人の作家さんの手作りアイテムが並び





大地のコロッケ  
3個 600円

## 昼は食堂、夜は家庭で 輝くコロッケ♪

『大地』ダントツ人気のコロッケ。作り方はじゃがいもにこだわるところから始まり、産地や育て方を比較しシーズンごとに吟味を重ねます。そのじゃがいもに加え、たまねぎ、ひき肉、ベシャメルソース…。素材の味を大切に作る“ほっこり”コロッケの完成です！

徳島県 美波町	▲福門 R11	沖洲
	コスモ石油	● 豊大地
新町川	かしの橋	
阿波銀行	● 徳島クラウンバザール ● ホテル	
仲之町	R55	▼小松島

### 大地 (だいち)

☎088-623-1703  
徳島市中洲町1-12-1  
営/11:30~14:30  
※テイクアウト対応時間  
13:00~(要問い合わせ)  
休/日曜 席/24席  
P/4台 ※その他駐車場あり  
問い合わせを

MAP-①



FAROのマルゲリータ  
900円

## 徳島で味わえる こだわりピッツァ♪

モッツアレラチーズに、少しパルメザンチーズを使うのが『FARO』スタイルのマルゲリータ。2種類のチーズのバランスが味に奥行きを与えてくれます。ちょうど良い厚みに仕上げ、フチはパリッ、中はトロッとした焼き具合の自家製生地も絶品です。

徳島県 美波町	銀座	阿波銀行	西園橋▲
	● FARO		
阿波銀行	● KENBANビル		
● ジョパルン	● 組摩町	アウトレット	

### CAFE BAR RESTAURANT FARO (ファール)

☎088-623-3225  
徳島市籠屋町1-15 (吉田ビル2F)  
営/17:00~24:00 (23:00LO)  
休/月曜、第2火曜  
席/40席  
MAP-①

# Let's TAKE OUT

慌ただしい毎日、たまにはゆっくりするのもいいんじゃない？  
晩御飯のプラス1品に、自分だけの時間を楽しむアイテムとして。  
テイクアウトで生活を彩りましょう。

## 辛味が後引く絶品ピラフ

オープン以来、多くのお客さんに愛されている[スパイスピラフ]。牛肉と玉ねぎ、マッシュルーム、コンニャクを特製ソースで炒め、パイオンで炊いたピラフの上にトッピング。一口食べれば、甘みとコク、そしてスパイス独特の辛味が広がります。

▲黒庁	キョーエー
文庫	● コックロ
アラスカ	TOKUSHIMA
アラスカ	COFFEE WORKS!
● モン	● ロンジン
● レパン	
R55	
● テコ	
● コール	
● キタ	
● ムラ	
	▼小松島

### TOKUSHIMA COFFEE WORKS 山城店 (トクシマコーヒーワークス)

☎088-655-8877  
徳島市山城西1-7  
営/8:30~22:00  
休/火曜 席/84席  
P/20台  
MAP-①

TOKUSHIMA COFFEE  
WORKSのスパイスピラフ  
880円(サラダ付き)



## 伝統あるワインで 素敵な時間を

店長の龍田さん自らが生産者から直接仕入れたワインを中心にラインナップ。[ケーヴェリッヒ・リースリング]は、ベートーベンの母の末裔が製造。フルーティーで優しい甘さなので、ワインを飲み慣れていない人にもオススメです。やや辛口タイプもあり、日本食にもピッタリ！

● 黒庁	● 徳島	● 高瀬120
伊予銀行	● 籠屋町	● 津田
R55	● ナセ	
	● 桂内	● 北みだ隣社会
	● マルキチ	
	● 阿波銀行	● 阿波銀行
		● 阿波銀行

### ワイン&フード マルキチ

☎088-652-6856  
徳島市中昭和町2-112-2  
営/10:00~20:00  
休/火曜  
P/有  
MAP-①

マルキチのワイン  
[ケーヴェリッヒ・リースリング]  
2,500円



豊富なアンティパスト(おつまみ)もチェック! ワインを楽しく学ぶ教室も開催中。詳しくは問い合わせを



## 阿波の素材が詰まった 絶品かすてら

福島で長年愛され続けるこちら。和菓子を中心に、優しい美味しさのお菓子が並びます。上板の卵、阿波和三盆、そして鴨島『野田ハニー』のはちみつを使用した[阿波かすてら]は、どこか懐かしい味わい。添加物を一切使用していないのも嬉しい。定期的に行っている焼きたてかすてらの量り売りも大評判。できたてはまた違った味わいです。

### 必食3か条

- ① 通常の阿波かすてらは、常時取り扱う
- ② 毎週月・水・金と毎月15日は焼きたての量り売り
- ③ 量り売りのかすてらは13時30分頃焼き上がり



## 阿波かすてら



1個 108円

### 御菓子司 たけもり

☎088-652-7546  
徳島市福島1-7-3  
営/9:00~21:00  
(日曜・祝日は~19:00)  
休/不定休 P/2台  
<http://takemori3.moo.jp/>  
MAP-1

## 時代はやっぱり3D! 立体ケーキにオドロキ

予約  
限定

美味しくてキュートなパースデーケーキやユーモアの効いたクッキー、カップケーキなど、独特な世界観から生まれるスイーツが人気の『プティミニョン』。中でも予約注文限定の3Dケーキは、製作が追いつかないほど大人気! イラストとはまた違った立体的な造形は、いつも以上に喜ばれるはず。もちろん、味も絶品です♪

### 3Dケーキ (5号~)



### 必食3か条

- ① 2ヶ月前から予約受け付け開始
- ② 予約が埋まるのが早いので、受け取りの日と時間だけを先に予約しよう
- ③ インスタグラムで予約状況をチェック!

3,200円~

### ケーキとカフェのお店 Petit Mignon (プティミニョン)

☎088-679-7447  
徳島市西新浜町2-1-48  
営/12:00~20:00、  
日は12:00~19:00  
休/水曜、第2・最終火曜  
P/6台 席/16席  
[https://www.instagram.com/petit\\_mignon\\_cake/](https://www.instagram.com/petit_mignon_cake/)  
MAP-2



# 絶対食べたい! SWEETS & BAKERY

限定

## チーズケーキ

数量  
限定



1カット 500円

## アニメに出てくる可愛らしさ 穴あきチーズケーキ

見た目も可愛い、ぽっくり穴あきチーズケーキが看板メニュー。数種類のチーズをブレンドし、生クリームをたっぷり使用して生まれる独特のなめらかな食感、一度味わうとヤミツキになると評判です。甘さ控えめでさっぱりとした後味なので、甘いのが苦手な人でも食べられるという声も。



### 珈琲とチーズケーキ ぐるりと。

☎088-633-8517  
徳島市南田宮2-3-111  
営/12:00~17:00(月、火曜)、  
10:00~18:00(金、土、日曜)  
休/水、木曜(不定休あり)  
P/4台  
<http://gururito.web.fc2.com/>  
MAP-3



1個 250円

## いちごとクリーム チーズのマフィン

期間  
限定

### ちょっぴり顔を出した 地元産いちごがポイント

素材を厳選し、国産小麦粉・ブラウンシュガー・てんさい糖などを使用したマフィン。一番人気の[いちごとクリームチーズのマフィン]は、地元産のフレッシュいちごとクリームチーズを練り込んだ、甘さと酸っぱさが絶妙なバランスのスイーツです。買ってすぐは外はサクッ・中はふわっとした食感ですが、1日置いた後のしっとりとした味わいも◎♪

### MUFFIN&SWEETS CIRU(チル)

☎088-679-9013  
徳島市川内町加賀須野  
454-3  
営/10:00~16:00  
休/日・月曜  
P/2台  
Facebookは「MUFFIN & SWEETS CIRU」で検索  
MAP-4



### 必食3か条

- ① いちごマフィンはシーズンが終了する4月末まで
- ② 事前連絡があれば取り置きOK!
- ③ 自家製いちごジャムとチョコレートを練り込んだマフィンも人気







## チョコチップ (天然酵母)

天然酵母タイプ 194円

イーストタイプ 172円

数量  
限定

### 天然酵母かイースト どちらのベーグルがお好み？

ニコリマークが印象的な『kona』は、小麦粉へのこだわりから名づけた店名。北海道産の小麦を使い、2タイプのベーグルを作り上げています。ソフトな食感でもっちりとしているイースト版と、低温でじっくり熟成させて、生地に甘みがある天然酵母版。ベーグルによってどちらを使うか違うので、味や食感を確かめながら食べ比べてみて。

#### 必食3か条

- ① 火・金・土曜のみ営業
- ② 焼きたてをゲットするならお昼頃までに！
- ③ どうしても欲しい場合は電話で在庫確認を



### bagel shop kona(コナ)

☎088-678-5939

板野郡松茂町中喜来

字蔵野16-18

営/11:00~売り切れ次第終了

休/水・木・日曜、祝日

P/約4台

Facebookは「bagel shop

kona」で検索

MAP-P



数量  
限定

### パリッと食べちゃう！ 即売れ必至のクロワッサン

クロワッサン好きを唸らせる『エムズセーヌ』。「買わない人はいない」というミニクロワッサンは、パリッととした食感が特徴。その秘密は、卵と牛乳を使わず、生地の冷蔵と冷凍を繰り返し、時間をかけて作り上げているから。優しい甘さと香ばしさ、さらに小ぶりな一口サイズも相まって、つつい手が伸びる。



ミニクロワッサン (130g)

1袋 200円

### Boulangerie M's Scene (エムズセーヌ)

☎088-665-6033

徳島市川内町榎瀬495

営/11:00~19:30

休/火曜 ※1月下旬~2

月上旬に長期の休みあり。詳しくは問い合わせを

P/有

MAP-B



#### 必食3か条

- ① 1日の焼き上がり回数は15回~20回
- ② 焼き上がりを狙って来店する人も！
- ③ 事前予約も可能

いかがでしたか？ 徳島“再発見”の旅。明日、いや今すぐにも行きたくなる場所が見つかったのでは？ 次はどんな“あわ”が見つかるのでしょうか。楽しみに。

今後、県南エリア、県西エリアを随時発行予定です。



上のQRコードを読み込めば『あわどんな web版』を見ることが出来ます

## 大豆バターとハニーナッツのプチサンド



1個 200円

## 天然酵母を使った 体に優しいパン

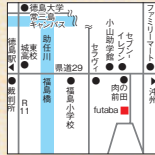
曜日  
限定

ホシノ天然酵母を使ったモチモチパンを扱うサンド屋さん。こちんまりとしたお店には、いつも閉店までお客さんがひっきりなし。[大豆バターとハニーナッツのプチサンド]は、4種のナッツと完熟ハチミツを絡めて焼いた一番人気のサンド。その他、食事系や甘いおやつ系など合わせて約10種類のサンドが並びます。ぜひ一度ご賞味あれ。



#### 必食3か条

- ① 営業は週に2回のみ！
- ② 営業状況、限定メニューはフェイスブックで確認を
- ③ 電話で取り置き可能



### 天然酵母のサンドのお店 futaba(フタバ)

☎088-626-5540

徳島市安宅1-7-40

営/火曜・土曜の10:30~17:30頃

P/3台

Facebookは「天然酵母のサンドの

お店 futaba」で検索

MAP-O

徳島には美味しいものがいっぱい！  
予約限定、数量限定、曜日限定  
などなど、どうしても食べたい  
"魅惑の限定品"を集めました。  
『必食3か条』を参考に、お店へGO！

## はちみつ 食パン

1本680円、1斤340円

1日15本  
限定



### 隠し味はフローラルの恵 ちょっとリッチな朝を迎えて

しっかりとした焼き上がりとは裏腹に、中はもっちりもちでミルクの優しい味わいが口いっぱいに広がります。さらに、その豊かで繊細なハーモニーのなかで程よく主張するのが、クローバーの花のハチミツを使ったゼリー。甘さ十分でそのままでもおいしくいただけます。

#### 必食3か条

- ① 焼き上がりにお目にかかるのは11時頃
- ② スライスタイプ目当てなら13時頃が狙いめ！
- ③ 電話予約もできちゃう



### boulangerie MONTPAIN (モンパン)



☎088-655-6068

徳島市南昭和町4-56-4

(浜の前マンション11-104)

営/8:00~19:00

(売り切れ次第終了)

休/火曜 P/4台

MAP-O



# あわぎん ジュニアNISA



©K-SUKUJIA・GREEN CAMEL

## ジュニアNISA (未成年者少額投資非課税制度) のポイント

- ① 日本に住む未成年者(0~19歳)が対象
- ② 親権者等が代表で運用管理
- ③ 年間80万円の非課税投資枠(最大400万円)
- ④ 投資を始めた年を含む5年間の非課税期間
- ⑤ 18歳までは払出しに制限

あわぎんでジュニアNISA♪  
くわしくはお近くのあわぎん窓口まで

### 投資信託についての留意点 ご注意ください(必ずお読みください)

- 投資信託に係るリスクについて
  - ・投資信託の基準価額は組み入れ有価証券等の値動きにより変動するため、お受取金額が投資元本を割り込むリスクがあります。
  - ・外貨建て資産に投資するものは、これ他に通貨の価格変動により基準価額が変動するため、お受取金額が投資元本を割り込むリスクがあります。これらのリスクはお客様ご自身が負担することとなります。
- その他のご留意点について
  - ・投資信託は預金ではなく、預金保険制度の対象ではありません。
  - ・当行で取扱う投資信託は、投資者保護基金制度は適用されません。
  - ・投資信託は金融機関の預金と異なり、元本や分配金の保証はありません。また、利回り保証もありません。
  - ・当行は投資信託の販売会社です。投資信託の設定および運用は投資信託委託会社が行います。
  - ・個人のお客さまの場合、原則として満20歳以上のご本人さまによるお取引とさせていただきます。(ジュニアNISAの場合を除きます)
  - ・投資信託は、金融商品取引法第37条の6(書面による契約解除)の規定の適用(いわゆる「クーリング・オフ」)の適用はありません。
  - ・当行での投資信託のご購入または不購入が、お客さまとのお取引(ご預金、ご融資等)に影響を及ぼすことはありません。
  - ・投資信託における手数料等についても、事前に必ずご確認ください。

### ジュニアNISAに関する留意点 ご注意ください(必ずお読みください)

- ・ジュニアNISA口座を開設しようとする年の1月1日において満20歳未満である方、およびその年に出生した方で、日本国内にお住まいの方が対象です。
- ・ジュニアNISA口座はすべての金融機関を通じて1人につき1口座しか開設できません。また、NISA口座と異なり金融機関の変更はできません。
- ・当行で取扱いを行っているジュニアNISA対象商品は株式投資信託です。
- ・当行で取扱いをしている投資信託はすべてジュニアNISA対象商品です。(税法上の株式投資信託のみ取扱いしています)
- ・ジュニアNISA口座内の損失は、ジュニアNISA口座以外の口座(特定口座や一般口座)で保有する有価証券の売買益や配当金等との損益通算はできず、その損失の繰越控除もできません。
- ・ジュニアNISA口座で保有している投資信託等を一度売却すると、その非課税投資枠の再利用はできません。また、年間80万円までの非課税投資枠のうち、未使用分を翌年に繰越することはできません。
- ・投資信託における分配金のうち元本払戻金(特別分配金)は、そもそも非課税でありジュニアNISAの制度上のメリットを享受できません。
- ・ジュニアNISA口座の口座名義人が18歳まで(※)は、原則として払出すことができません。それ以前に払出す場合は、ジュニアNISA口座は廃止され、災害等の場合を除き、過去に非課税とされた配当金等や譲渡益に対して課税されます。
- ※その年の3月31日時点で18歳である年の前年12月31日まで
- ・今後、法令・制度が変更された場合、内容が変更となる可能性があります。

くわしくはお近くのあわぎん窓口またはあわぎんお客さまサポートセンターまで、お気軽にお問い合わせください。

あわぎんお客さまサポートセンター  
受付時間 9:00~17:00 GW、年末年始等所定の休業日がございます。

☎0120-39-8689

当資料は作成時点における法令その他の情報に基づき作成しており、今後の改正等により取扱が変更となる場合があります。

 **阿波銀行**  
http://www.awabank.co.jp/